

クルマ不動産のお勧め賃貸物件情報

▶ 広告チラシは当社HPのトップページでダウンロードしていただけます。
<https://kuruma-fudousan.com> または <https://kuruma-fudousan.jp>

クルマ不動産 |

賃貸アパート **5.55万円** 礼金:2万円
敷金:0ヶ月

エスペランサ

所 在：熊谷市原島
 交 通：JR[熊谷] バス15分
 構 造：軽量鉄骨造2階建
 築年月：2004年3月築
 間 取：2DK / 所在階：1F
 共益費：4,500円/駐車場:4,400円
 設 備：エアコン2台、BSアンテナ
 TVドアフォン、LPG



入居日：11月上旬 クリーニング費用(入居時):45,100円(税込)
 鍵交換費用:24,200円(税込)

※図面と現況が相違する場合は、現況を優先いたします。 **仲介**

賃貸アパート **3.8万円** 礼金:0ヶ月
敷金:1ヶ月

ガーデンハウス

所 在：熊谷市村岡
 交 通：JR[熊谷] バス9分
 構 造：軽量鉄骨造2階建
 築年月：2000年1月築
 間 取：1K / 所在階：1F
 共益費：3,000円/駐車場:1台込
 設 備：エアコン、無料Wi-Fi
 TVドアフォン



入居日：即 ◇ 静かな住環境
 ◎インターネット無料(J:COM)

※図面と現況が相違する場合は、現況を優先いたします。 **仲介**

賃貸マンション **3.7万円** 礼金:0ヶ月
敷金:1ヶ月

パールマンション

仲介料不要

所 在：熊谷市本石2丁目
 交 通：JR[熊谷] 徒歩12分
 構 造：鉄筋コンクリート造4階建
 築年月：1988年築
 間 取：1K / 所在階：3F
 共益費：1,000円/駐車場:4,000円
 設 備：エアコン、無料Wi-Fi
 駐輪場、都市G、本下水



入居日：即 ◇ 生活便良好
 ◎インターネット無料(J:COM)

※図面と現況が相違する場合は、現況を優先いたします。 **貸主**

賃 家 **7.0万円** 礼金:0ヶ月
敷金:1ヶ月

大原4丁目貸家

所 在：熊谷市大原4丁目 / 交 通：JR「熊谷」駅 バス8分
 構 造：木造2階建 / 築年月：1993年3月築 / 間取：4LDK
 面 積：100.13㎡ / 共益費：なし / 駐車場：1台可
 設 備：エアコン2台、LPG、浄化槽 / 入居日：即

◇ 住環境、生活便良好！



※図面と現況が相違する場合は、現況を優先いたします。 **仲介**

賃貸アパート・賃貸マンション・貸家・貸店舗・貸事務所

物件名称	間取	賃料(礼金/敷金)	共益費	駐車場	交通	備考	
白倉ハイツ	1K	1.8万円(礼:0/敷:1)	2,000円	1台込	「熊谷」バス15分	エアコン、男性限定	仲介
ウィンベルソコ熊谷第3	1R	2.5万円(礼:0/敷:0)	2,000円	なし	「熊谷」徒歩14分	エアコン	仲介
ウィン	1K	3.3万円(礼:0.5/敷:1)	なし	なし	「熊谷」徒歩18分	エアコン	仲介
コーポバイオレット	1K	3.8万円(礼:0/敷:1)	なし	1台込	「熊谷」徒歩20分	エアコン	仲介
コボ小倉A	2DK	4.0万円(礼:0/敷:1)	なし	5,000円	「熊谷」徒歩7分	エアコン	仲介
タウンハイツ	2DK	4.0万円(礼:0/敷:1)	なし	1台込	「熊谷」バス23分	エアコン	仲介
コポイストウッド	2DK	4.3万円(礼:0/敷:1)	なし	1台込	「熊谷」バス15分	エアコン、J:COM	仲介
セントラルハウスF	2DK	4.5万円(礼:1/敷:1)	なし	1台込	「熊谷」徒歩15分	エアコン、都市G	仲介
ファミリーS	2DK	4.9万円(礼:0/敷:1)	なし	1台込	「石原」徒歩7分	エアコン、J:COM	仲介
ソリミュヴェール2F	2K	6.8万円(礼:1/敷:1)	なし	4,000円(軽)	「熊谷」徒歩10分	エアコン、防犯カメラ	仲介
ココセナミ	3DK	6.0万円(礼:0/敷:1)	なし	2台込	「野鳥の森」歩1分	エアコン	仲介
コンフォート熊谷	3LDK	6.8万円(礼:1/敷:1.5)	なし	3,000円	「熊谷」バス10分	エアコン、1F角部屋	仲介
西野貸家	3LDK	7.0万円(礼:0/敷:1)	なし	1台可	「熊谷」バス16分	売買(1080万円)可	仲介
弥藤吾貸家	4LDK	7.5万円(礼:0/敷:1.5)	なし	2台可	「熊谷」バス30分	ペット(小型犬)相談	仲介
末広4丁目貸家	4LDK	8.0万円(礼:1/敷:1)	なし	3台可	「熊谷」徒歩24分	ハウスメーカー住宅	仲介
石原ビル	167.26㎡	12万円(礼:0/敷:0)	なし	1台可	「石原」徒歩11分	ペット相談、飲食業不可	仲介

本店及び熊谷駅前案内所店内に多数の物件を掲示しています。物件のご案内は無料です。お気軽にお立ち寄りください。

お電話でのお問い合わせ 本 社：048-521-2244 駅前案内所：048-526-1123
 F A Xでのお問い合わせ 本 社：048-521-0505 駅前案内所：048-526-1335
 メールでのお問い合わせ info@kuruma-fudousan.com info@kuruma-fudousan.jp

賃貸アパート **5.0万円** 礼金:0ヶ月
敷金:1ヶ月

TSコーポ

所 在：熊谷市中央2丁目
 交 通：JR[熊谷] 徒歩20分
 構 造：木造2階建
 築年月：1994年1月築
 間 取：2LDK/所在階：2F
 共益費：なし/駐車場：1台込
 設 備：エアコン、照明器具
 入居日：即



◇ 熊谷駅徒歩圏 住環境、日当り良好

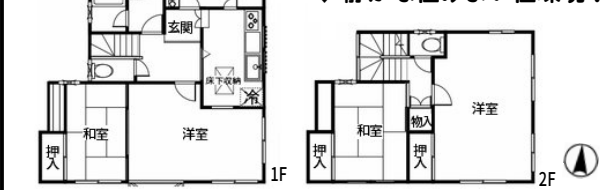
※図面と現況が相違する場合は、現況を優先いたします。 **仲介**

賃 家 **6.4万円** 礼金:1ヶ月
敷金:1.5ヶ月

万吉貸家

所 在：熊谷市万吉 / 交 通：JR「熊谷」駅 バス11分
 構 造：軽量鉄骨造2階建 / 築年月：1989年4月築 / 間取：3LDK
 面 積：103.42㎡ / 共益費：なし / 駐車場：1台可
 設 備：集中LPG、集中浄化槽 / 入居日：即

◇ 静かな住みよい住環境！



クリーニング費用(退去時):88,000円(税込)

※図面と現況が相違する場合は、現況を優先いたします。 **仲介**

土地・建物・アパート・マンション・テナント・仲介・売買・管理・不動産コンサルティング

(株)クルマ不動産

<https://kuruma-fudousan.jp>
<https://kuruma-fudousan.com>
<https://kumagaya.kuruma-fudousan.com>

【本店】熊谷市本石2丁目200番地1
 (八木橋デパート、イオンそば)

☎ 048-521-2244

【熊谷駅前案内所】熊谷市筑波2丁目103番地
 (JR熊谷駅前ロータリー沿い 西側)

☎ 048-526-1123

(公社) 埼玉県宅地建物取引業協会会員・首都圏不動産公正取引協議会加盟・埼玉県知事免許(9)第13139号

中古住宅 880万円
熊谷市上須戸

交通: JR「熊谷」駅 約8.5km
土地: 178.02㎡(53.85坪)
建物: 128.14㎡(38.76坪)
構造: 軽量鉄骨造2階建
間取: 4SLDK
築年月: 1989年11月築
現況: 空家 / 駐車場:2台可
設備: 市水道、集中LPG、集中浄化槽
引渡日: 相談

現況渡し

◇市街化調整区域内の大型開発団地内

○東側約6m道路 仲介

売地 700万円
-古家付- 熊谷市榎町

交通: JR「熊谷」駅 徒歩17分
秩父鉄道「上熊谷」駅 徒歩8分
土地: 148.00㎡(44.77坪)
地目: 宅地 *実測面積:153.03㎡(46.29坪)
現況: 古家有(1979年1月築)
用途: 第1種住居地域
建蔽率: 60% / 容積率: 200%
設備: 市水道、都市G、本下水
引渡日: 相談

現況渡し

◇熊谷駅徒歩圏の住宅地内
住環境、日当たり良好!

○南東側約5m道路 仲介

中古住宅 1,450万円
熊谷市末広4丁目

交通: JR高崎線「熊谷」駅 徒歩24分
土地: ①212.78㎡(64.36坪)、②53.36㎡(16.14坪)
建物: ①118.04㎡(35.70坪)/②の駐車場:3台可
築年月: 1992年7月築/構造: 軽量鉄骨造2階建
間取: 4LDK / 現況: 空家
設備: 市水道、LPG、浄化槽/引渡日: 相談

現況渡し

◇積水ハウス施工住宅
①東側約5m道路、②東側と西側約5m道路 仲介

売地 680万円
-古家付- 熊谷市上之

交通: JR「熊谷」駅 バス8分、「宿裏」停 徒歩11分
土地: 143.45㎡(43.39坪)
用途: 第2種住居地域
建蔽率: 50%※ / 容積率: 80%※
地目: 宅地 / 現況: 古家有
設備: 市水道、都市G、本下水 / 引渡日: 相談

現況渡し

○北東側約4.6m道路 仲介

売地 690万円
-建築条件なし- 熊谷市柿沼

交通: JR「熊谷」駅 バス9分、「遠新田」停 徒歩2分
土地: 128㎡(38.72坪)
用途: 準工業地域
建蔽率: 60% / 容積率: 200%
地目: 畑 / 現況: 更地
設備: 市水道、都市G、本下水 / 引渡日: 相談

現況渡し

◎北西の角地!
住環境・生活便良好

○北側約5.5m道路 西側約2.7m道路 仲介

中古住宅 850万円
熊谷市万吉

交通: JR「熊谷」駅 バス11分
土地: 173.64㎡(52.52坪)
建物: 115.92㎡(35.06坪)
構造: 木造2階建
間取: 5DK
築年月: 1988年8月築
現況: 居住中 / 駐車場:あり
設備: 市水道、集中LPG、集中浄化槽
引渡日: 相談

現況渡し

◇熊谷ハイタウン内
静かな住みよい住環境!

○西側約4m道路 仲介

売地 680万円
-古家付- 熊谷市上之

交通: JR「熊谷」駅 バス8分
「宿裏」バス停 徒歩11分
土地: 143.45㎡(43.39坪)
地目: 宅地
現況: 古家有(1980年3月築)
用途: 第2種住居地域
建蔽率: 50%※ / 容積率: 80%※
設備: 市水道、都市G、本下水
引渡日: 相談

現況渡し

◇静かな住みよい住環境!

○北東側約4.6m道路 仲介

売地 450万円
-建築条件なし- 熊谷市上之

交通: JR「熊谷」駅 約2.2km
土地: 318㎡(96.11坪) * 道路後退面積を含む
用途: 市街化調整区域(都市計画法第34条12号※)
地目: 田 / 現況: 雑地 / 建蔽率:60% / 容積率:200%
設備: 井戸水、市水道、LPG、浄化槽/引渡日: 相談

現況渡し

○南側約1.8m道路 仲介

売地 380万円
-建築条件なし- 熊谷市原島

交通: JR「熊谷」駅 バス19分、「大幡中学校北」停 徒歩2分
土地: 307.83㎡(93.11坪) * 机上分筆による面積
用途: 市街化調整区域(都市計画法第34条12号※)
地目: 田 / 現況: 雑地 / 建蔽率:60% / 容積率:200%
設備: 市水道、LPG、浄化槽 / 引渡日: 相談

現況渡し

○西側約6m道路 仲介

売地 1,100万円
-建築条件なし- 熊谷市宮本町

交通: JR「熊谷」駅 徒歩15分、秩父鉄道「上熊谷」駅 徒歩5分
土地: 132.23㎡(39.99坪)
用途: 近隣商業地域 / 地目: 宅地
現況: 古家有 / 建蔽率:80% / 容積率: 200%
設備: 市水道、都市G、本下水 / 引渡日: 相談

現況渡し

◇熊谷駅徒歩圏 更地渡し 仲介

中古住宅 1,050万円
熊谷市本石2丁目

交通: JR「熊谷」駅 徒歩16分
秩父鉄道「上熊谷」駅 徒歩7分
土地: 237.15㎡(71.73坪) * 道路後退面積を含む
建物: 108.47㎡(32.81坪)
構造: 木造2階建 / 間取:4SLDK
築年月: 1974年12月築
現況: 空家 / 駐車場:なし
設備: 市水道、都市G、本下水
引渡日: 相談

現況渡し

◇住環境、生活便良好!

○西側約4m道路 仲介

売地 380万円
-建築条件なし- 熊谷市新島

交通: JR「熊谷」駅 バス15分
「新島車庫」バス停 徒歩6分
土地: 209.64㎡(63.41坪)
地目: 宅地 / 現況: 更地
用途: 市街化調整区域(都市計画法第34条12号※)
建蔽率: 60% / 容積率: 160%
設備: 井戸水、LPG、浄化槽
引渡日: 相談

現況渡し

○南東側約4m道路 (ただし書による道路許可) 北西側約1.2m道路 (法定外通路) 仲介

売地 350万円
-古家付- 熊谷市江波

交通: JR「熊谷」駅 約9.3km
土地: 175.00㎡(52.93坪)
用途: 市街化調整区域 / 地目: 宅地
現況: 古家有 / 建蔽率:60% / 容積率:160%
設備: 市水道、集中LPG、集中浄化槽/引渡日: 相談

現況渡し

◇市街化調整区域内の開発団地内 仲介

売地 300万円
-古家付- 熊谷市大麻生

交通: 秩父鉄道「大麻生」駅 徒歩14分
土地: 140.18㎡(42.40坪)
用途: 市街化調整区域 / 地目: 宅地
現況: 古家有 / 建蔽率:60% / 容積率:200%
設備: 市水道、LPG、浄化槽 / 引渡日: 相談

現況渡し

○南側約7m道路 (国道140号線) 東側約6.7m道路、北側約3.9m道路 仲介

売地 398万円
-古家付- 熊谷市久保島

交通: JR「熊谷」駅 約4.5km、JR「籠原」駅 約3.2km
土地: 196.34㎡(59.39坪)
用途: 市街化調整区域 / 地目: 宅地
現況: 古家有 / 建蔽率:60% / 容積率:160%
設備: 市水道、LPG、浄化槽 / 引渡日: 相談

現況渡し

○南側約4m道路、東側約4m道路 仲介

* 図面と現況が相違する場合は、現況を優先いたします。

売却物件の募集

【本店】熊谷市本石2丁目200番地1 (八木橋デパート、イオンそば)
☎ 048-521-2244

【熊谷駅前案内所】熊谷市筑波2丁目103番地 (JR熊谷駅前ロータリー沿い 西側)
☎ 048-526-1123

当社では、売却不動産物件を随時募集しています。
土地や建物の売却をお考えでしたら、是非ご連絡ください。
当社は、不動産物件の買取りもいたします。*当社規定による
お気軽にご相談ください。

...ただいま **無料査定実施中!!**

info@kuruma-fudousan.com
info@kuruma-fudousan.jp

クルマ不動産の売買物件情報

◇ 熊谷周辺の売買物件、賃貸物件はホームページに多数掲載しています。物件についてのお問い合わせは、電話・FAX・メールでお気軽にどうぞ ◇

※物件概要は、2023年10月3日現在のものです。
◇発行日:2023年10月6日 ◇広告有効期限:2023年11月末日